

Forschung | Entwicklung | Produktion



Zu unseren langjährigen Kunden gehören namhafte Unternehmen unterschiedlicher Branchen aus dem Umfeld von Forschung, Entwicklung und Produktion.



**CLD**  
Peter Schwarz  
Klaudius Pinkawa



**CLAD**  
zertifizierte Mitarbeiter  
siehe [www.ams-soft.de](http://www.ams-soft.de)



Alliance Member  
seit 1995



### Kontakt

Sie finden uns vor den Toren Hamburgs

A.M.S. Software GmbH  
Pascalkehre 13  
D-25451 Quickborn

Telefon 04106-7998-0  
Fax 04106-7998-22

eMail [info@ams-soft.de](mailto:info@ams-soft.de)  
website [www.ams-soft.de](http://www.ams-soft.de)

### Referenzen

- AKN
- Airbus
- Beiersdorf
- ContiTech
- JCI/Varta
- NXP Semiconductors
- Philips Medical
- Sauer-Danfoss
- tesa
- Volkswagen

### Branchen

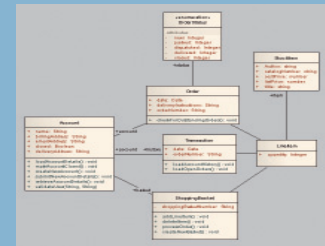
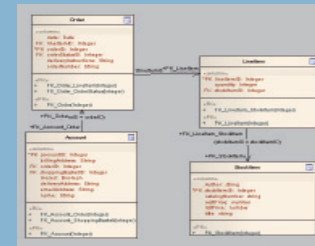
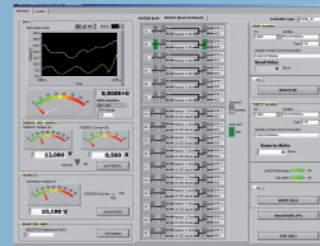
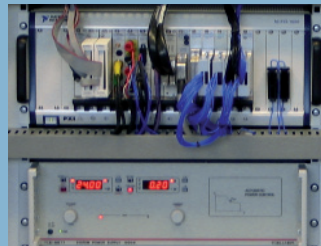
- Automotive
- Luftfahrt
- Halbleiter
- Elektrogeräte
- Haushaltsgeräte
- Maschinenbau
- Bahnleittechnik

Erfolg durch nachhaltige Lösungen

Erfahrung | Kompetenz | Kontinuität

Applikationen | Tools | Plattformen

Mitarbeiter | Prozesse | Qualität



Seit 1995 entwickelt die A.M.S. Software GmbH in enger Zusammenarbeit mit ihren Kunden flexible, erweiterbare und langlebige Software- und Hardware-Systeme.

Unsere Nachhaltigkeit basiert auf einer transparenten Vorgehensweise, die den Kunden von Anfang an in einen strukturierten Entwicklungsprozess einbindet.

Mit uns haben Sie einen erfahrenen und verlässlichen Partner für die Realisierung Ihrer Projekte und Visionen.

100 % Projekterfolg Made in Germany!

Wir entwickeln und integrieren Systeme für Kunden aus vielen Branchen. Die Schwerpunkte unserer Arbeit liegen in den Bereichen Messen/Steuern/Regeln, Prüfen, Visualisieren, Archivieren, Datenbanken und Datenmanagement.

Die Bandbreite der von uns konzipierten Architekturen reicht dabei von Stand-Alone-Rechnern bis hin zu Echtzeit- und Client-Server-Systemen.

Viele unserer Systeme laufen jahrelang rund um die Uhr, sind datenbankgestützt und protokollieren langfristig entscheidende Prozessdaten.

Das breitgefächerte Know How und die Erfahrung der Mitarbeiter sind die Stärke der A.M.S. Software GmbH.

In unserem Team arbeiten Technische Informatiker, Physiker, Fachinformatiker, IT-Systemelektroniker und Umwelt-Ingenieure.

Durch den Einsatz in vielfältigen Projekten und den Erfahrungsaustausch mit Kunden entwickeln sich unsere Mitarbeiter kontinuierlich weiter.

Davon profitieren die internen Prozesse und die Qualität der realisierten Systeme.

- Kundennähe
- Enge Zusammenarbeit
- Vertrauen & Verlässlichkeit
- Flexibilität
- Schnelle Reaktion
- Analytisches Denken
- 100 % Einsatz

- Entwicklungsprozess
- Qualitätsmanagement
- Versionsmanagement
- Quellcode-Übergabe
- Prozess-orientiert
- Abstraktion
- 100 % Projekterfolg

- LabVIEW
- PC, RT, FPGA
- Java
- C/C++
- VB
- .NET
- VHDL
- SQL

- PCs
- µC
- PXI
- cRIO/FPGA
- cDAQ
- FieldPoint
- CAN, PROFIBUS, OPC
- TCP/IP
- RS232, RS422, RS485

- Qualitätssicherung
- Strukturierter Entwicklungsprozess
- Einbindung des Auftraggebers
- Testpläne, Testprotokolle

- Standardprozess
- Individuell zugeschnitten
- Phasen
- Ergebnisse
- Reviews
- Iterationen
- Dokumentation